

Uslu: Aksak

♩: 208

Süre: 1'44" x2(2'30")

NIHAVEND ŞARKI

Güzel antalya

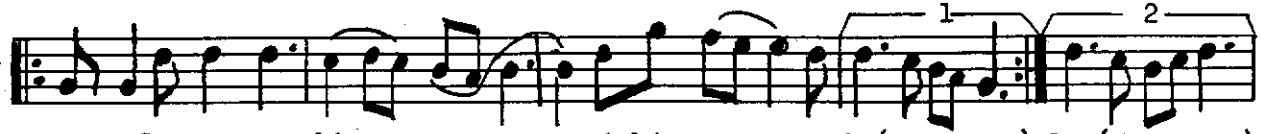
Gürte: Nazan AŞIK

Beste: Ümit AŞIK

31.12.1979-Antalya



ARANAÇME



Ku rul muş sun bir ay gi bi sa hi le(Saz.....) le (Saz.....)



Kı yı la rın ha yat ve rir her ke se(Saz....) se(Saz.....)



Ku cak aç mış dağ lar en gin der ya ya(Saz....) ya(Saz.....)



Gü ne yin in ci si gü zel An tal ya(Saz.....) ya(Saz....D.C.)



Ya zın sen de baş ka bir a lem baş lar(Saz.....) lar(Saz.....)



bir baş ka gü zel dir se nin le ba har(Saz.....) har(Saz....)



Kı şın bi le yem ye şil o lur dağ lar(Saz.....)lar(saz....)

Nis.06 H

KURULMUŞSUN BİR AY GİBİ SAHİLE
KIYILARIN HAYAT VERİR HERKESE
KUCAK AÇMIŞ DAĞLAR ENGİN DERYAYA
GÜNEYİN İNCİSİ GÜZEL ANTALYA

YAZIN SENDE BAŞKA BİR ALEM BAŞLAR
BİR BAŞKA GÜZELDİR SENİNLE BAHAR
KIŞIN BİLE YEMYEŞİL OLUR DAĞLAR
GÜNEYİN İNCİSİ GÜZEL ANTALYA

TURHAN TAŞAN

Nota Arşivi

Nazan AŞIK